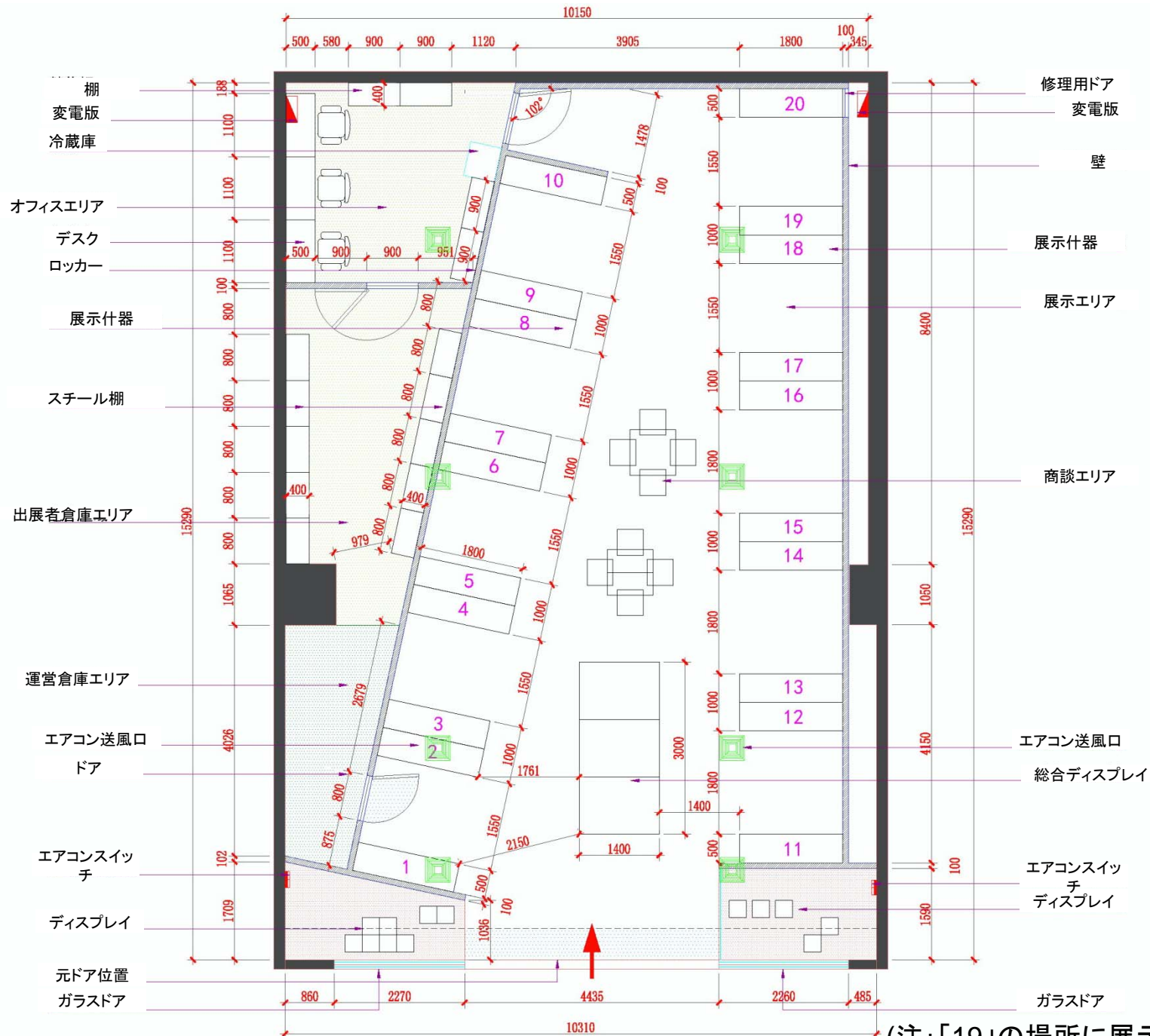
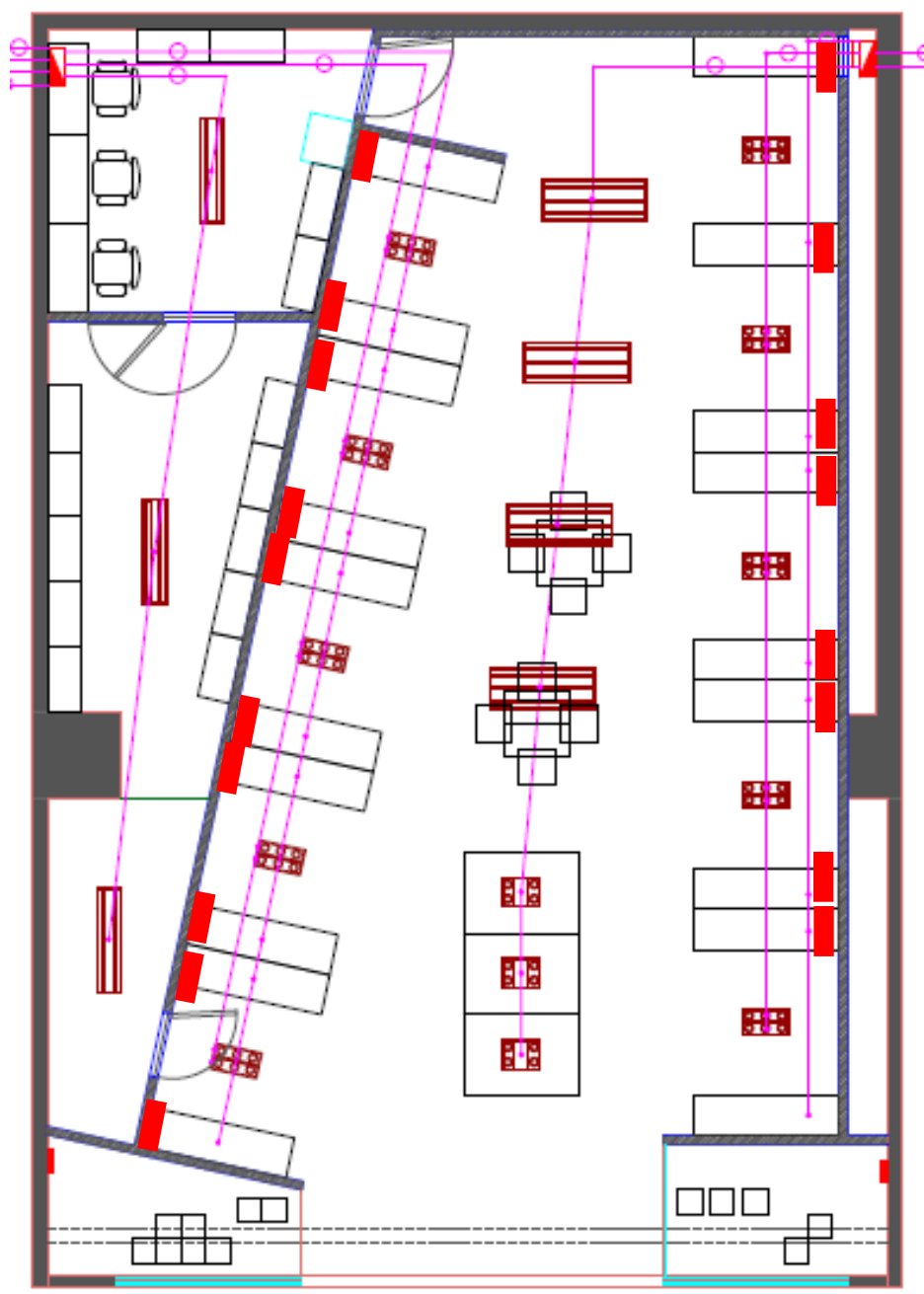


上海ショールームのゾーニング、変電版・柱の
位置、天井のライト・壁のコンセントの位置と
展示ブース他

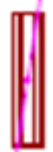



(注:「19」の場所に展示ブースは現在無し)

ショールーム内の天井のライトの位置と数、壁のコンセントの差し込み口の位置と数の分かる図面。




 蛍光灯(大): 4

 蛍光灯(小): 3

 LEDライト(大): 10

 LEDライト(小): 3

 コンセント: 18

展示ブース

(外寸 W1800 × D500 × H2150mm)

(左のブースはガラス棚9枚、収納BOX3台、右のブースはガラス棚2枚、収納BOX2個設置した状態。ガラス棚、収納BOX共に取り外し可能。ガラス棚は高さ調整可能。
ガラス棚9枚、収納BOX3個取り付け状態の重量約228 kg)



产品展示柜 W1800mm*D500mm*H2150mm

